



SKI MAGAZIN

Skiabteilung Freier TuS Regensburg



**AUSGABE
2023/24**



Mehr Überholspur. Weniger Sackgasse.

Was willst Du mehr?

Wähle einfach den richtigen Arbeitgeber
für deine Ausbildung oder dein Praktikum.

Mehr Informationen findest du auf
sparkasse-regensburg.de/karriere



Weil's um mehr als Geld geht.



Sparkasse
Regensburg

Liebe Wintersportfreundinnen und -freunde,

wenn ihr meine Grußworte lest ist es wieder soweit: der Winter steht vor der Tür! Zunächst einmal möchte ich mich bei euch allen bedanken, dass ihr unseren Skikurs im letzten Winter, trotz der schwierigen Bedingungen, so gut angenommen habt und uns allen die Treue gehalten habt. Auch viele neue Gesichter waren im letzten Skikurs dabei, worüber wir uns auch sehr gefreut haben!



Gerade ganz aktuell hat es unseren schönen Sport wieder einmal mit sehr nachdenklich stimmenden Bildern getroffen: In Sölden gab es Bilder, bei denen das Gletschereis von Menschenhand abgetragen wurde. Natürlich macht auch uns der Klimawandel nachdenklich und auch wir überlegen, ob wir den Skisport ohne schlechtes Gewissen anpreisen können. Wir informieren uns ständig neu und wir können sagen: es wurde bereits in den letzten Jahren schon sehr viel für die Nachhaltigkeit in der Skiwelt getan. Vor allem in den Hochgebirgsgebieten sind die Bemühungen enorm. Von Schneefarmen, die das Gletschereis schützen sollen, bis hin zu autofreien Orten, über die Stärkung von regionaler Landwirtschaft bis hin zu Skigebieten, die versuchen ihre Verbände komplett autark zu versorgen, sind viele spannende Entwicklungen zu beobachten. Wir wollen versuchen auch in unseren Kursen die Kinder auf die Natur aufmerksam zu machen und ihnen die Regeln für „richtiges Verhalten“ in Skigebieten mit an die Hand geben. Außerdem möchten wir euch gerne noch einmal darauf hinweisen, dass für jeden Teilnehmer ein Platz in unserem Skibus eingerechnet ist und nicht jeder extra mit dem Auto zu unserem Kurs anreisen muss. Wir werden die weiteren Entwicklungen in diesem wirklich sensiblen Bereich für euch im Auge behalten und wenn möglich dazu beitragen, dass wir noch lange unseren Sport in atemberaubenden Panoramen ausüben können.

Jetzt wollen wir euch aber mit unserem Programm wieder ein Lächeln ins Gesicht zaubern. Bereits gestartet ist unsere Skigymnastik mit Bize, Tom und mir, die jedermann fit für die Saison machen soll. Neben unseren bewährten Kurstagen stehen auch wieder zwei Wochenendfahrten zur Wahl. Den Beginn macht die Eröffnungsfahrt im Dezember in unsere Stammunterkunft, den Geisl-Hof in Bramberg. Wir würden uns hier über viele Teilnehmer freuen! Außerdem bieten wir auch dieses Jahr wieder eine Tagesfahrt ins Gebirge an.

Die Anmeldung für alle Fahrten könnt ihr diesen Winter wieder online über unsere Homepage www.ski-regensburg.de vornehmen. Vielen Dank an dieser Stelle an meine fleißigen Helferlein im Hintergrund, die das alles managen.

Mein Dank geht natürlich auch wieder an mein tolles Übungsleiter- und Helferteam, ohne welches ein Skikurs in dieser Größe überhaupt nicht durchführbar wäre! Ich hoffe, dass ich auch in diesem Winter wieder auf eure Hilfe zählen darf!

Gratulieren möchten wir noch unserem langjährigen Partner „Das Sporthaus“ mit Tom Goldhacker, zum 25. Jubiläum. Lieber Tom und Team, wir hoffen ihr habt noch viele Jahre so viel Spaß an eurer Arbeit und bleibt so wie ihr seid!

In diesem Sinne bleibt ihr hoffentlich auch so motiviert wie letzten Winter und meldet euch zahlreich zu unseren Programmpunkten an. Wir freuen uns auf viele bekannte und neue Gesichter!

**Ski heil,
Euer Jürgen**

Jeder 2. wird zum Pflegefall!

Schon heute sind über 2,8 Millionen Menschen pflegebedürftig; mit Blick auf eine immer älter werdende Gesellschaft wird diese Zahl weiter steigen. Umso wichtiger ist es, sich rechtzeitig um eine passende Pflegeabsicherung zu kümmern. Lassen Sie uns gemeinsam die optimale Lösung finden. Ich berate Sie gerne.



Gerhard Mois e.K.

Allianz Generalvertretung
Amberger Str. 138
93057 Regensburg

agentur.mois@allianz.de
www.allianz-mois.de

Tel. 09 41.44 88 90



Besuchen Sie
unsere Homepage!

Allianz 

IMPRESSIONEN 2022/23



DIE ABTEILUNGSFÜHRUNG

1. Abteilungsleiter

JÜRGEN VIELHUBER

info@ski-regensburg.de

Leitende Position innerhalb der Skischule, Repräsentation nach Außen, Organisation der Mehrtagesfahrten, Koordination der Vorstandschaft, Sponsorsuche, ÜL-Verwaltung

2. Abteilungsleiter

TORSTEN PAJONK

organisation@ski-regensburg.de

Technischer Leiter, Administration Homepage, Social Media, Infoheft, Organisation Skibasar

3. Abteilungsleiterin

NATALIE SCHNAUS

skikurs@ski-regensburg.de

Organisation Skikurs, sonstige Belange

Kassierer

ALFRED STANGL

kasse@ski-regensburg.de

Leitung Finanzen, Betreuung der Abteilungskonten, Kasse bei Fahrten

Schriftführerin

GABI MEISTER

Protokollführung, Dokumentation von Sitzungen und Beschlüssen

Kassenprüfer:

MAXIMILIAN MEISTER

THOMAS RIEDEL

Unterstützung des Kassiers, Kassenprüfung

Beisitzer:innen

JUDITH VIELHUBER

GÜNTER BEER

SANDRA ZWICKL

JENNIFER ROYES

Unterstützung der Vorstandschaft in allen Belangen, Beisitz bei Vorstandssitzungen (Stimmrecht!), Jugendarbeit, Mitgestaltung von Winter- und Sommerprogramm, Doppelbesetzung für bestimmte Positionen

Konto der Skiabteilung

Sparkasse Regensburg
BLZ: 750 500 00 Kto. Nr.: 170 803
IBAN: DE17750500000000170803
BIC: BYLADEM1RBG

Adresse des Freier TuS Regensburg

Freier-TuS Regensburg e.V.
An der Schillerwiese 2
93049 Regensburg

KONTAKT

Homepage: www.ski-regensburg.de

- Die erste und schnellste Anlaufstelle für Fragen und Infos aller Art.
- Alle wichtigen Infos zur Abteilung auf einen Blick

Facebook: www.facebook.com/skiregensburg

- Kurzfristige Ankündigungen, Bilder und Berichte unserer Aktivitäten

Instagram: www.instagram.com/skiabteilung_tus_regensburg

- Fotos und Ankündigungen für die "Generation Instagram"

Mail: info@ski-regensburg.de (Jürgen Vielhuber)

- Allgemeine Fragen, Anregungen, Lob und Kritik an die Skiabteilung
- Anmeldung und Organisatorisches zu Mehrtagesfahrten
- Fragen zur Mitgliedschaft oder dem Hauptverein
- Kontaktadresse für Übungsleiter

Mail: skikurs@ski-regensburg.de (Natalie Schnaus & Judith Vielhuber)

- Anmeldung und Fragen zu Skikursen
- Hauptansprechpartner in der Skikurszeit

Mail: organisation@ski-regensburg.de (Torsten Pajonk)

- Anmeldung zum Newsletter
- Fragen zur Homepage, Social Media und Newsletter
- Fragen zum Infoheft

Telefon: 0160-94184103 **Fax:** 0941-630 87103 (Jürgen Vielhuber)
Telefon: 0151-41611951 (Torsten Pajonk)

- Kontakt für alle telefonischen Anfragen, die die Skiabteilung betreffen



Wir möchten euch bitten in erster Linie per E-Mail Kontakt mit uns aufzunehmen. Der telefonische Kontakt sollte die Ausnahme bleiben, da es sich um Privatanschlüsse handelt.

DER BAYERISCHE WALD ZUM TRÄUMEN

5000 qm Wellnessbereich mit Solepool im Außenbereich (ganzjährig), Infinity-Pool, Whirlpool, Hallenbad, 6 verschiedene Saunen und Ruhebereichen verschiedenster Art stehen für Sie bereit. Lassen Sie sich in unserem Berg-SPA von den hochwertigen Anwendungen verwöhnen.



Neue
LUXUS
Chalets



Gutschein-Shop
www.gurado.de/riedlberg



TAGESPREIS
p. P. im DZ
inkl. 3/4-Pension

ab
146 €

Sport- und Ferienhotel Riedlberg oHG
Kerstin Mühlbauer, Florian Mühlbauer
Riedlberg 1, 94256 Drachselsried

Tel. 09924 / 9426-0
info@riedlberg.de
www.riedlberg.de



STEINWALD-BIKE-TOUR AM 6. MAI 2023

Am 6. Mai ging es auf die lange ersehnte Mountainbike-Ausfahrt von Freiem TuS und Velo Club Ratisbona zum Steinwald im Fichtelgebirge mit mehreren Autos. Nach etwa 1,5h Anfahrt war um 9:45 Uhr Tourstart vom Waldparkplatz bei Erbdorf. Zum Teil war edelstes Bike-Material am Start, man konnte über vollverkleidete Dämpfer, bluetooth-basierte Reifendrucksensoren und eine goldene Fahrradkette staunen und Geschichten von selbstgefrästen Fahrradteilen hören. Leider hatte es in der Nacht und am Morgen noch geregnet, so dass es stellenweise nass und schlammig war, aber für den Rest des Tages blieb das Wetter trocken.

Die Tour startete ganz gemütlich über leichte Hügel und durch ein wunderschönes Flusstal mit lauschigem Trail bis dann die erste Herausforderung für die Waden kam: der Aufstieg zum Kösseine-Gipfel. Bei der steilen Auffahrt wurden wir immer wieder mal von einer Gruppe älterer Damen auf Wanderausflug überholt, aber das tat dem Spass des Hoch-Pedalierens keinen Abbruch. Hier zeigte sich der Vorteil des einen mitfahrenden E-Bikes, wenn der Fahrer mit einem fröhlich hingeworfenen „Darf ich mal kurz vorbei“ überholte, während sich der Angesprochene gerade im roten Pulsbereich die Lunge aus dem Leib kurbelte.

Erstes Highlight war die Abfahrt vom Gipfel der Großen Kösseine. Ab da konnten wir die Frauenwandergruppe endgültig hinter uns lassen. Die Freunde verblockter Trails kamen hier voll auf ihre Kosten, ebenso die Liebhaber rutschiger Wurzelteppiche und vermooster Felsen. Mittagspause machten wir in Waldershof bei Marktredwitz, wo uns die Vorbereitungscrew einer Kommunionssfeier netterweise Frei-Radler spendierte und uns unsere Brotzeit im Innenhof futtern ließ. Danach ging es hinauf zur Burgruine Weißenstein. Der Treppen-Aufgang zum Aussichtsturm war stellenweise so steil, dass es mehr Leiter als Treppe war. Trotzdem sind einige von uns hochgekraxelt, nur um nicht sofort weiterfahren zu müssen und mal kurz durchschnaufen zu können.



Kurz danach kam der Oberpfalzturm auf dem Gipfel der „Platte“ in Sicht, mit 946m der höchste Punkt der Tour. Ab hier geht der Spass dann richtig los beim Runtersurfen auf toll angelegten S2-Trails mit technisch anspruchsvollen Passagen, Steilstücken und überraschenden Pfützen. Da es vorbildlich getrennte Wege für Wanderer und Trails für die Radfahrer gibt, kam es beim Runterwedeln zu

Wir planen und bauen die elektrotechnische Gebäudeausrüstung für anspruchsvolle Projekte. Von der Energieversorgung, Beleuchtung, Sicherheitstechnik bis zur Daten- und Gebäudeleittechnik.

Zur Verstärkung unserer Teams suchen wir:

Elektroniker (m/w/d) für Energie- und Gebäudetechnik

Auszubildende zum Elektroniker (m/w/d) für Energie- und Gebäudetechnik

KONTAKT:
Ute Schmidt
Budapester Straße 2
93055 Regensburg

T: (00941) 60389-0
E: hrm@firmengruppe-zimmermann.de

STEINWALD-BIKE-TOUR AM 6. MAI 2023

keinerlei Auseinandersetzungen mit Fußgängern. Um die heißlaufenden Bremsen abzukühlen gab es noch eine kurze Pause am Waldhaus, mit Einkehrschwung fast wie beim Skifahren.

Nach 50km und 1200 Höhenmetern zurück am Parkplatz gab es dank Ludwigs Wohnmobil und seinem Bierkühlschrank eine eiskalte Finalhalbe, mit der auf den wunderschönen, unfallfreien Mountainbike-Ausflug im Steinwald und die tollen Guides angestoßen wurde.



S Auto
SCHNEEBERGER

dem Service ist bei uns kein Zufall!



SERVICE



VERKAUF



Telefon: 09 41/3 13 75
Telefax: 09 41/3 75 86

e-mail: autoschneeberger@t-online.de
Internet: www.auto-schneeberger.de Großprüfening 8 · 93049 Regensburg

DAS TEAM



Jürgen Vielhuber
1. Abteilungsleiter + ÜL



Torsten Pajonk
2. Abteilungsleiter + ÜL



Natalie Schnaus
3. Abteilungsleiterin



Alfred 'Bize' Stangl
Kassier + ÜL



Maximilian Meister
Kassenprüfer



Thomas Riedel
Kassenprüfer



Gabi Meister
Schriftführerin



Judith Vielhuber
Beisitzerin + ÜL'in



Günter Beer
Beisitzer + ÜL



Sandra Zwickl
Beisitzerin + ÜL'in



Bernd Gulich
Übungsleiter seit 1995



Armin Gebhardt
Übungsleiter seit 1989

DAS TEAM



Susanne Kneip
Übungsleiterin seit 1998



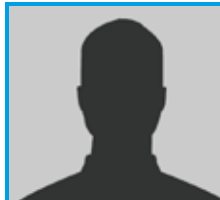
Miriam Merkel
Übungsleiterin seit 2016



Elena Gulich
Übungsleiterin seit 2023



Gabi Grassinger
Übungsleiterin



Bastian Hoffmann
Snowboardlehrer



Ralf Schnaus



Thomas Kneip



Jakob Gebhardt



Jennifer Royes



Laura Meister



Simona Gulich



Tom Bieneck

... und viele
weitere
Helfer,
Unterstützer
und Freunde
der Skiabtei-
lung!

||| DAS SPORTHÄUS

www.pflugfahrer.de

SPORT GOLDHACKER

die Ski- und Tennisschule

Tel.: 0941/4613006

25 Jahre Kompetenz!

Saisonausleihe für Kinder
Ski- u. Skistiefel u. Stöcke.
Kommen Sie vorbei,
wir beraten Sie gerne.

!!! Ihr Spezialist in

Sachen

Skisport,

Skiservice

und

individueller

Skistiefel-

anpassung !!!

VAN
DEER



VÄIKI

NORDICA BLIZZARD

Öffnungszeiten Oktober bis April:

Mo – Fr 12:00 – 19:00 Uhr, Sa 10:00 – 16:00 Uhr

Im Gewerbepark C74, 93059 Regensburg

Neue Skikursanmeldung

Bereits letzten Winter haben wir die Skikursanmeldung zum Teil digitalisiert. Mit diesen Erfahrungswerten haben wir die Anmeldung weiter optimiert und bieten jetzt ein rein digitales Anmeldeformular an. Bitte nutzt diese Möglichkeit anstelle der alten Papierformulare. Die Anmeldung findet ihr auf unserer Homepage unter www.ski-regensburg.de/skikurs. Mehr dazu auf den Seiten 22-25.

Neue Übungsleiterin

Wir freuen uns Elena Gulich in den Reihen der Übungsleiter:innen begrüßen zu dürfen. Elena hat im letzten Winter die Grundstufe erstklassig abgelegt und wagt sich in diesem Jahr gleich an Stufe 2, den DSV-Instructor. Wir drücken die Daumen (auch wenn wir uns sicher sind, dass das nicht notwendig sein wird...).

Hallo Hannes!



Auch neu im Team ist Hannes!

Hannes ist ab jetzt Teil der Nachwuchsgruppe Rennsport und wartet noch auf seine ersten Ski.

Spaß beiseite: Wir gratulieren Natalie Schnaus (geb Royes) und Ralf Schnaus zum Nachwuchs. Wo bleibt eigentlich der Mitgliedsantrag?

TERMINE



Photo by Pietro De Grandi on Unsplash

ERÖFFNUNGS- FAHRT

08.-10. Dezember
Wildkogelarena

... mehr auf Seite 19

4 TAGE BLOCKSKIKURS

13. Januar - 03. Februar
4x samstags am Riedlberg
im Bayerischen Wald

NEU

blitzschnelle
Onlineanmeldung auf
www.ski-regensburg.de

... mehr auf Seite 22-25

FLUTLICHT- ABENDE

je nach Schneelage und Interesse!
Sprecht uns gerne an!

... mehr auf www.ski-regensburg.de und per Newsletter

TERMINE

GEBIRGSFAHRT

25 € für Alle!
(ohne Liftkarte)

24. Februar
Skigebiet je nach
Schneelage

... mehr auf www.ski-regensburg.de und per Newsletter

ABSCHLUSS- FAHRT

Anfang März
Ziel wird noch
bekanntgegeben

Wir warten derzeit noch auf die Rückmeldung mehrerer
Hotels...

... Infos folgen!

Information und Anmeldung zu Tages- und Mehrtagesfahrten erfolgt über
info@ski-regensburg.de (Jürgen Vielhuber)



Information und Anmeldung zum Skikurs
erfolgt über unsere Homepage
www.ski-regensburg.de/skikurs



Sinnvoll sanieren mit dem Wärmepumpen-CHampion

Die WOLF Luft/Wasser-Wärmepumpe CHA-Monoblock.



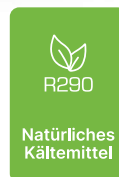
Plus 5 % Kältemittelbonus auf Förderung für die CHA!



Eine der meistverkauften **Wärmepumpen mit natürlichem Kältemittel**. Umweltfreundlich, superleise und garantiert förderfähig. Funktioniert auch mit Heizkörpern. Informiere dich jetzt und mache den nächsten Schritt: waermepumpe.wolf.eu



Perfekt für Heizkörper



Natürliches Kältemittel



Jetzt Förderinfos erhalten:

foerderung.wolf.eu

08751-741184*

ERÖFFNUNGSFAHRT



08.-10. Dezember

Was?

Unsere erste Wochenendfahrt führt uns nach Bramberg. Der Gletscher Kitzsteinhorn und das Ski-gebiet Wildkogelarena, sowie eine sympathische Unterkunft mit Talblick erwarten euch.

Wann?

• 08.-10. Dezember

Wo?

• Skigebiet Gletscher Kitzsteinhorn; Wildkogelarena

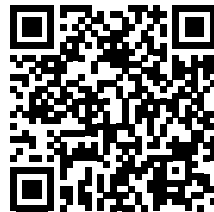
Preise:

Busfahrt + 2 x Übernachtung mit 2 x Halbpension (Freitag u. Samstag Abendessen, Samstag u. Sonntag Frühstück). Ohne Liftkarte! Und Kurtaxe für Erwachsene.

Bus und Kursgebühr (zzgl. Liftkarte)			
Erwachsene ab 17 Jahren 190 €	Jugend 14-16 Jahre 150 €	Kinder 10-13 Jahre 130 €	Kinder 3 - 9 Jahre 120 €
Nichtmitgliederzuschlag: 25 Euro p.P.			

NEU!

Die Anmeldung erfolgt über das Formular auf unserer Homepage



Verantwortlich: Jürgen Vielhuber info@ski-regensburg.de oder Tel. 0160 941 841 03

Always in front!

HBPO
THE MODULE COMPANY



HBPO Regensburg GmbH



HBPO - Der bodenständige Weltmarktführer

Wir sind Weltmarktführer für integrierte Frontend-Module (FEM) mit Hauptsitz in Lippstadt und stolz darauf. Wir sind aber auch ein Hidden Champion - und das, obwohl wir keinen Grund haben, uns zu verstecken. Seit unserem Bestehen wachsen wir stetig, sind ein starker Partner für unsere Kund:innen und ein verlässlicher Arbeitgeber für unsere 2.800 Mitarbeitenden auf der ganzen Welt. Wir sind für individuelle Modul-Lösungen in der Automobilbranche führender Tier-1-Lieferant.

WWW.HBPOGROUP.COM

Roman Gregori
Geschäftsführer HBPO Regensburg GmbH

SKIGYMNASTIK in der Turnhalle des Goethe-Gymnasiums

mit Tom, Bize und Jürgen

DONNERSTAG, 19:30 UHR

(nicht in den Ferien!)

GRATIS für Mitglieder

Gäste zahlen 2 € Versicherungsgebühr

"Fit durch den Winter" kommst du sicher mit der Skigymnastik des Freier TuS.

**Jessas,
die Wadln**

Für wen, wann und wo?

Für Jung und Alt;

donnerstags ab 19:30 Uhr; Oktober bis März, in der Sporthalle des Goethe-Gymnasiums.

Was ist geboten?

Komm' gerne spontan mal vorbei! Wir freuen uns auf dich!

Wir starten mit einem Aufwärmtraining, gefolgt von Kräftigungsübungen für den ganzen Körper, dann weitere Übungen am Boden auf der Matte. Zum Abschluss kommt das Dehnen. Tom, Bize und Jürgen leiten die Übungen fachkundig an, die jeder in der für sich passenden Intensität ausführen kann.

Jede Saison wird ein eigenes Musiktape mit aktuellen Titeln zusammengestellt. Das sorgt für die nötige Extra-Portion Power. Wer mag bleibt noch zum **anschließenden, gemeinsamen Volleyballspiel**. Es geht dabei nicht primär ums Können, der Spaß steht im Vordergrund. - Nach dem Training können wir stets sagen:

"Es war ein schöner, sportlicher Abend!"

Trau' dich und schau einfach mal rein! **Es lohnt sich!**

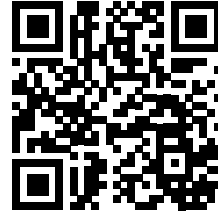
Für den Erstkontakt kannst du dich gerne per E-Mail an uns wenden (info@ski-regensburg.de), oder komm einfach spontan zu den Trainingszeiten vorbei.



SKIKURS



ANMELDUNG:



SKIKURSE

13., 20., 27. Januar und 3. Februar

Bus und Kursgebühr (zzgl. Liftkarte)

4 Tage Blocksikurs 99 €	Begleitperson* im Bus pro Tag 20 €	Bus- und Kursgebühr, sowie zzgl. Liftkosten werden VOR Kursbeginn per SEPA-Mandat eingezogen. Details siehe www.ski-regensburg.de/skikurs
--------------------------------------	---	---

*) *) Begleitpersonen und Gäste haben keinen Anspruch auf betreutes Skifahren. Nichtmitglieder halten sich auf eigenes Risiko im Skigebiet auf und genießen keinen Versicherungsschutz seitens der Skiabteilung

- zuzüglich ca. 15 Euro für Mittagessen und Getränke (direkt am Hang im Restaurant)
- zuzüglich Kosten für die Mitgliedschaft beim Hauptverein, vgl. www.freier-tus1911.de

Was?

- Skikurs für Anfänger, Fortgeschrittene und Wiedereinsteiger
- Für Kinder ab 4 Jahren, Jugendliche und Erwachsene (Mitgliedspflicht!)
- Betreuung und Schulung durch ausgebildete Übungsleiter
- Begleitpersonen und Gäste sind herzlich eingeladen (auch als Nichtmitglied möglich!)
- Alle Teilnehmer werden von der Abfahrt morgens bis zur Abholung am Abend betreut.

Wann?

- 13., 20., und 27. Januar, 3. Februar
- Abfahrt am Vereinsheim an der Schillerwiese 2 (nicht direkt am Vereinsheim, sondern bei den Parkplätzen am Winzerweg, ca. 100m vor der Abfahrt zu den Fussballplätzen)

Treffpunkt morgens um 7:30 Uhr

(Abfahrt spätestens 7:45 Uhr; Rückkehr gegen 17:30 Uhr)

Wo?

- Riedlberg bei Drachselsried (Riedlberg 1, D-94256 Drachselsried)

WICHTIG! Aus versicherungstechnischen Gründen dürfen wir Ski- und Snowboardkurse ausschließlich für Mitglieder der Skiabteilung anbieten. Mitglieder der Skiabteilung profitieren von vergünstigten Mitgliedsbeiträgen des Freien TuS Regensburg.

Ihre Vorteile:

1. Einzug aller Kosten per SEPA + Sie brauchen nicht mehr überweisen oder bar zahlen
2. Kursteilung bereits im Bus und zusätzlich vor Ort per Aushang + Mehr Übersicht; wir haben mehr Zeit am Hang
3. Eindeutige Gruppenzuteilung + Skilehrer und Kids finden schneller zusammen; Wir stärken den Teamgeist der Gruppen

Abschlussrennen

Am letzten Skikurstag findet (bei geeigneter Schneelage) ein Abschlussrennen für alle Teilnehmer statt. Die Siegerehrung des Abschlussrennens findet direkt im Skigebiet oder bei Rückkehr im Vereinsheim statt. Alle Teilnehmer erhalten Urkunden, die ersten 3 Plätze jeder Gruppe jeweils Medaillen. Das Startgeld beträgt 5 Euro.

Organisatorisches

Jede Fahrt wird bis spätestens Donnerstag Abend abgesagt, falls wetterbedingt kein Skikursbetrieb möglich ist. Dies erfolgt über unsere Homepage sowie die Facebook-Seite und den Newsletter. Bitte informieren Sie sich eigenständig. Skikurstage, die wetter- oder pandemiebedingt entfallen, werden zurückerstattet. Falls keine Benachrichtigung erfolgt, findet der Skikurs wie geplant statt. Alle Teilnehmer werden von der Abfahrt bis zur Abholung am Abend betreut. Für alle Teilnehmer am Skikurs gilt eine Helmpflicht!

Anmeldung



Zur Saison 2023/24 stellen wir um auf eine reine Online-Anmeldung

www.ski-regensburg.de/skikurs

Anmeldungen in Papierform werden nicht mehr angenommen. Davon unberührt bleibt die Beantragung der Mitgliedschaft für Neumitglieder. Diese findet weiterhin in Papierform über den Hauptverein statt.

ANMELDUNG ZUM SKIKURS

Wie melde ich mich für den Skikurs an



Direkt nach der Anmeldung zum Skikurs auf www.ski-regensburg.de/skikurs erhalten Sie eine automatisierte Antwortmail mit SEPA-Formular und weiteren Informationen. Die Anmeldung ist erst nach Erteilung des SEPA-Mandats verbindlich.

Warum eigentlich SEPA und was muss ich zahlen?

Um die Abläufe am Kurstag zu vereinfachen, wickeln wir die Kursgebühr sowie die Liftkartenpreise über ein SEPA-Mandat ab. Erst damit ist eine Anmeldung gültig.

Was wird eingezogen?

1. Skikurs- und Busgebühr

= 99 € für 4 Tage pro Kursteilnehmer plus 20 € pro Tag für Begleitpersonen im Bus.

2. Liftkarte

= Tageskarten für Kursteilnehmer. Dies unterliegt unserer Einschätzung anhand der Anmeldedaten und der Kurseinteilung. Zu viel bezahlte Beträge werden nach dem Skikurs zurückerstattet bzw. fehlende Beträge nachkassiert.

Liftpreise pro Tag: Erw. 20 €, Kind/Jugend 13 €; Kind/Jugend am Übungshang 6 € (Preise Stand Oktober 2023; Änderungen vorbehalten.)

Auch die Karten von Kursteilnehmer:innen, die privat anreisen, werden bereits vorab kassiert und zentral am Lift abgeholt.

Die Mitgliedsbeiträge des Freien TuS Rgbg werden SEPARAT jährlich vom Hauptverein eingezogen und liegen NICHT in der Verantwortung der Skiabteilung!

SEPA-Mandat vollständig ausgefüllt?

Dann bitte per E-Mail an skikurs@ski-regensburg.de oder per Fax 0941-630 87103 an Natalie Schnaus und Judith Vielhuber.
Anmeldeschluss: 01. Januar 2024

ELTERNINFORMATIONEN ZUM SKIKURS

Liebe Eltern,

Sie haben Ihr Kind zu unserem Skikurs angemeldet. Damit dieser auch zu einem bleibenden Erlebnis für Sie und Ihr Kind wird, bitten wir Sie einige Dinge zu beachten. Wir möchten Ihnen ein paar Informationen zu unseren Skikursen geben und einige Fragen schon im Vorfeld beantworten.

Nur mit dem richtigen Material macht Skifahren dauerhaft Spaß! Die Ski sollten mind. 1x im Winter einem Service im Fachgeschäft unterzogen werden. Dazu gehört das Schleifen der Kanten, das Einstellen der Bindung auf Stiefel, Fahrkönnen und Gewicht und das Wachsen der Ski. Nachwachsen sollte man alle 3-4 Skitage, notfalls reicht auch Tubenwachs.

Die Skikleidung sollte funktional, wasserdicht und atmungsaktiv sein. Hier lohnt es sich ein paar Euro mehr auszugeben um später auf der Piste nicht zu frieren. Neue Skistiefel müssen eingetragen werden. Einfach nach dem Kauf zu Hause etwa eine Stunde tragen und damit herumlaufen. Das verhindert Blasen. Jeanshosen oder gestrickte Socken haben auf der Skipiste nichts verloren!

Anfänger sollten ihr Material nicht auf der Piste zum ersten Mal in die Hand bekommen. Das Einlaufen der Skistiefel sollte gerade bei Kindern nicht vernachlässigt werden und auch das Tragen der Ski und Stöcke kann bereits geübt werden. Nur wenn Ihre Kinder ihr eigenes Material schon kennen, können sie ganz beruhigt in den Skitag starten, ohne erste Startschwierigkeiten zu haben.

Unsere Übungsleiter kümmern sich von Abfahrt bis Ankunft am Vereinsheim um die Kinder. Eltern sind natürlich trotzdem herzlich eingeladen an den Fahrten teilzunehmen. Beurteilen Sie selbst wie selbstständig ihr Kind ist. Manche Kinder brauchen Mama oder Papa in der Mittagspause, falls die Sehnsucht zu groß wird. Andere können ohne weiteres einen ganzen Tag ohne Eltern auskommen.

Unsere Skilehrer wissen was sie tun! Bereits Monate vor dem Skikurs sind sie auf Fortbildungen in den Bergen unterwegs und werden technisch und pädagogisch geschult. Nicht immer ist es hilfreich, wenn Mama und Papa in Sichtweite des Skikurses stehen. Schließlich sollen sich die Kinder an den Skilehrer als Bezugsperson gewöhnen. Aber natürlich spricht nichts dagegen, wenn die Eltern gelegentlich beim Kurs vorbeischauen und den Kleinen Mut zusprechen!

Mittags gehen die Gruppen selbstständig zum Essen. Sprechen Sie die Zeit mit dem jeweiligen Übungsleiter ab, falls Sie gemeinsam mit Ihren Kindern zu Mittag essen wollen.

Jedes Kind gewöhnt sich unterschiedlich schnell an die ungewöhnliche Situation. Anfängliche Tränen (Wo ist die Mama? Warum sind die Ski so schwer? Mir ist kalt!) sind schnell vergessen, wenn sich die Gruppe am ersten Vormittag zusammenfindet und die erste Anstrengung dem Spaß am Skifahren weicht. Unsere Übungsleiter kennen das und wissen wie sie mit den unterschiedlichen Persönlichkeiten umgehen müssen.

Wundern Sie sich nicht, wenn Ihr Kind nach dem ersten Skitag bereits auf dem Heimweg einschläft und nicht mehr dazu kommt vom Erlebten zu erzählen. Skifahren ist anstrengend! Spätestens am nächsten Tag erfahren Sie dann alles Wichtige vom ersten Skitag! Vermutlich auch mehrfach!

Pflegen Sie Ihre Ausrüstung vor dem nächsten Skikurstag. Ski trocknen und evtl. nachwachsen. Innenschuhe trocknen. Skistiefel immer mit geschlossenen Schnallen lagern.

Wir freuen uns über Feedback! Teilen Sie uns mit was ihrem Kind am Skikurs gefallen hat oder was wir noch verbessern können. Wir sind offen für Anregungen.

Ihre Übungsleiterinnen

Jeep

FREEDOM IS ELECTRIC

GEBAUT FÜR DIE ECHE WELT



DER NEUE JEEP® AVENGER. JETZT BEI UNS ERLEBEN.

Echte Abenteuer erlebt man am besten mit einem echten Abenteuerer – wie dem **neuen Jeep, Avenger**. Als erster 100% elektrischer Jeep, mit seiner einzigartigen Kombination aus Nachhaltigkeit und Leistung definiert er die Zukunft der Mobilität – auf und auch abseits der Straße. Denn er ist nicht nur vollelektrisch, sondern auch voll und ganz ein Jeep, der zu überzeugen weiß. Unter anderem mit:

- ikonischem Design
- Selec-Terrain, System
- Bergabfahrhilfe Hill Descent Control

Erleben Sie den neuen Jeep, Avenger am besten selbst bei einer Probefahrt.
Wir freuen uns auf Sie.

Stromverbrauch (kombiniert): 15,9 kWh/100 km; elektrische Reichweite (kombiniert): 390 km; CO₂-Emissionen: 0 g/km.*

* Werte nach WLTP. Das realitätsnähere Prüfverfahren WLTP (Worldwide harmonized Light vehicles Test Procedure) hat das Prüfverfahren unter Bezugnahme auf den NEFZ (Neuer Europäischer Fahrzyklus) ersetzt und wird auch zur Ermittlung der Kfz-Steuer herangezogen.

Beispielfoto dient nur der Veranschaulichung und ist nicht verbindlich. Versionsabhängige Serien-/Sonderausstattung.
Jeep, ist eine eingetragene Marke der FCA US LLC.

Ihr Jeep® Partner:

ITALIA AUTOMOBILE DÜNNES GMBH

Autorisierter Jeep® Verkauf und Service.

Innstraße 13-15
93059 REGENSBURG
Tel. 0941 49088-0

autohaus@duennes.de
www.duennes.de

www.ski-regensburg.de

DANKE!!!

Wir möchten uns bei allen Unterstützern, Sponsoren und Förderern der Skiabteilung für die jahrelange Treue bedanken. Ohne die vielen Helfer innerhalb und außerhalb der Abteilung wäre Vieles nicht in dieser Form möglich. Das fängt an bei den Helfern beim Ski-basar und geht bis hin zu den vielen Sponsoren. Wir hoffen, dass wir uns auch dieses Jahr wieder mit einem attraktiven Winterprogramm und einem positiven Auftreten in der Öffentlichkeit re-vanchieren können.

Folgt uns auch auf Facebook und Instagram:



www.facebook.com/skiregensburg

Suchbegriff: Freier TuS Regensburg - Skiabteilung



www.instagram.com/skiabteilung_tus_regensburg

Suchbegriff: Freier TuS Regensburg - Skiabteilung